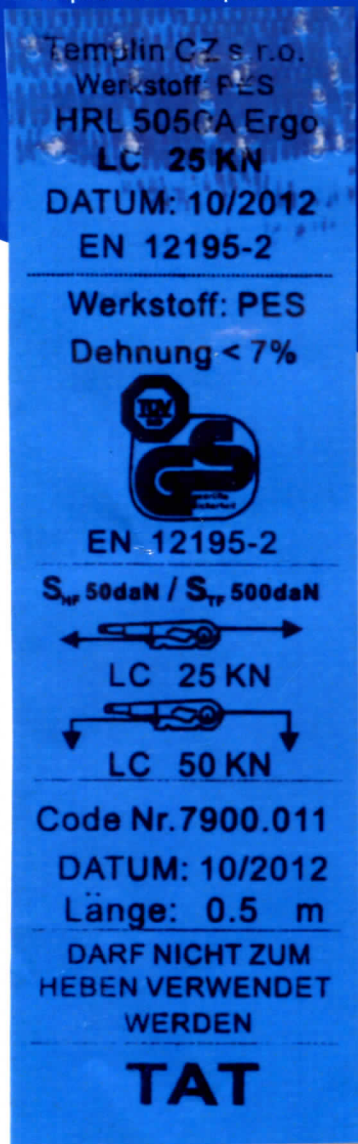


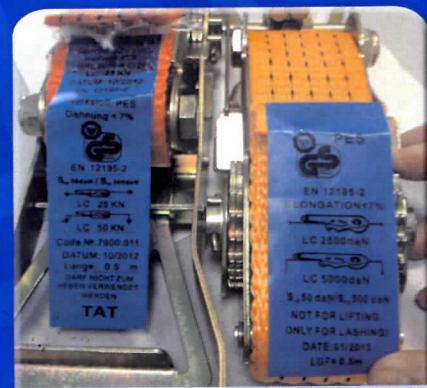


NAUČTE SE ROZPOZNAT CERTIFIKOVANÉ UPÍNAČÍ PÁSY A RÁČNY DLE CERTIFIKACE GS

certifikovaný štítek TAT
od společnosti Templin CZ s.r.o.



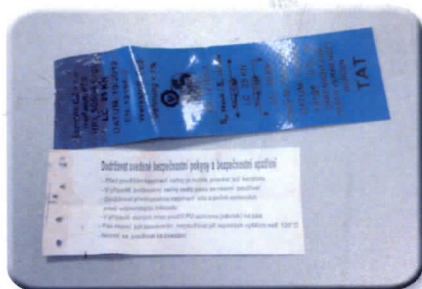
- ← Název společnosti,
- ← která je držitelem certifikátu
- ← Označení materiálu – polyester
- ← **Kód zboží dle GS certifikace – výrobce jej musí uvádět na faktuře a štítku**
- ← Datum výroby, měsíc a rok
- ← DIN norma
- ← Tolerance pružnosti
- ← Certifikovaný úřad, který provedl certifikaci, jako například trhací testy a testy na kovové části. Tento údaj je dostupný na internetu.
- ← Maximální síla při tahu
- ← Maximální síla při opásání
- ← **Kód zboží, který musí být uvedený také na faktuře prodejce, aby zákazník v případě problému mohl určit původ pásu**
- ← Délka upínacího pásu. 0,5 m = ráčna
- ← Zákaz používání pro zvedání
- ← Značka držitele certifikátu



Vlevo štítek Templin CZ – TAT, vpravo štítek bez certifikace – GS logo je uváděno falešně.



TAT ráčna Templin CZ – rozstříhnutý štítek, údaje o držiteli certifikátu a kód výrobce je zašitý



← Každý upínací pás a ráčna musí obsahovat modrý certifikační štítek a také bílý štítek, který obsahuje bezpečnostní pokyny ve srozumitelném jazyce!!!

Sada upínacího pásu a ráčny balená dohromady musí obsahovat návod k montáži!!! →





Product Service

CERTIFICATE

No. Z1A 13 05 72024 002

Holder of Certificate: **TEMPLIN CZ s.r.o.**Palackého 78b
702 00 Ostrava
CZECH REPUBLIC**Certification Mark:****Product:****Lashing Belts****Tested according to:**EN 12195-2:2000
ZEK 01.4-08

The product meets the safety and health requirements of the German Product Safety Act section 20 to 22 ProdSG. The certification marks shown above can be affixed on the product. It is not permitted to alter the certification marks in any way. In addition the certificate holder must not transfer the certificate to third parties. This certificate is valid until the listed date, unless it is cancelled earlier. See also notes overleaf.

Test report no.: 701281306001-00**Valid until:** 2016-05-12**Date,** 2013-05-14

(Bing Wang)

Page 1 of 2



Aufbauübersicht für Mechanische Produkte

Data form for mechanical products



China

Seite von
Page 3 of 3

<p>Templin CZ s.r.o. Právní forma: CZ-7102 00 Ostrava Czech Republic</p> <p>Werkstoff: PES HRL5050A LC 25 KN DATUM: 03/2013 Länge: m Ser.Nr.: EN 12195-2</p>	<p>Templin CZ s.r.o. Právní forma: CZ-7102 00 Ostrava Czech Republic</p> <p>Werkstoff: PES Part No.: 00566 LC 25 KN DATUM: 03/2013 Länge: m Ser.Nr.: EN 12195-2</p>	<p>Templin CZ s.r.o. Právní forma: CZ-7102 00 Ostrava Czech Republic</p> <p>Werkstoff: PES Part No.: 00567 LC 25 KN DATUM: 03/2013 Länge: m Ser.Nr.: EN 12195-2</p>	<p>Templin CZ s.r.o. Právní forma: CZ-7102 00 Ostrava Czech Republic</p> <p>Werkstoff: PES Part No.: 00568 LC 25 KN DATUM: 03/2013 Länge: m Ser.Nr.: EN 12195-2</p>	<p>Templin CZ s.r.o. Právní forma: CZ-7102 00 Ostrava Czech Republic</p> <p>Werkstoff: PES Part No.: 00631 LC 25 KN DATUM: 03/2013 Länge: m Ser.Nr.: EN 12195-2</p>	<p>Templin CZ s.r.o. Právní forma: CZ-7102 00 Ostrava Czech Republic</p> <p>Werkstoff: PES HRL4050C LC 20 KN DATUM: 03/2013 Länge: m Ser.Nr.: EN 12195-2</p>	<p>Templin CZ s.r.o. Právní forma: CZ-7102 00 Ostrava Czech Republic</p> <p>Werkstoff: PES HRL5050C LC 25 KN DATUM: 03/2013 Länge: m Ser.Nr.: EN 12195-2</p>
<p>Werkstoff: PES Dehnung: max. 7%</p> <p>EN 12195-2</p> <p>S_{50daN} / S_{400daN}</p> <p>LC 25 KN</p>	<p>Werkstoff: PES Dehnung: max. 7%</p> <p>EN 12195-2</p> <p>S_{50daN} / S_{400daN}</p> <p>LC 25 KN</p>	<p>Werkstoff: PES Dehnung: max. 7%</p> <p>EN 12195-2</p> <p>S_{50daN} / S_{400daN}</p> <p>LC 25 KN</p>	<p>Werkstoff: PES Dehnung: max. 7%</p> <p>EN 12195-2</p> <p>S_{50daN} / S_{400daN}</p> <p>LC 25 KN</p>	<p>Werkstoff: PES Dehnung: max. 7%</p> <p>EN 12195-2</p> <p>S_{50daN} / S_{400daN}</p> <p>LC 25 KN</p>	<p>Werkstoff: PES Dehnung: max. 7%</p> <p>EN 12195-2</p> <p>S_{50daN} / S_{400daN}</p> <p>LC 20 KN</p>	<p>Werkstoff: PES Dehnung: max. 7%</p> <p>EN 12195-2</p> <p>S_{50daN} / S_{400daN}</p> <p>LC 25 KN</p>
<p>HRL5050A DATUM: 03/2013 LGF: m LGL: m Ser.Nr.:</p>	<p>Part No.: 00566 DATUM: 03/2013 LGF: m LGL: m Ser.Nr.:</p>	<p>Part No.: 00567 DATUM: 03/2013 LGF: m LGL: m Ser.Nr.:</p>	<p>Part No.: 00568 DATUM: 03/2013 LGF: m LGL: m Ser.Nr.:</p>	<p>Part No.: 00631 DATUM: 03/2013 LGF: m LGL: m Ser.Nr.:</p>	<p>HRL4050C DATUM: 03/2013 LGF: m LGL: m Ser.Nr.:</p>	<p>HRL5050C DATUM: 03/2013 LGF: m LGL: m Ser.Nr.:</p>
<p>DARF NICHT ZUM HEBEN VERWENDET WERDEN</p>	<p>DARF NICHT ZUM HEBEN VERWENDET WERDEN</p>	<p>DARF NICHT ZUM HEBEN VERWENDET WERDEN</p>	<p>DARF NICHT ZUM HEBEN VERWENDET WERDEN</p>	<p>DARF NICHT ZUM HEBEN VERWENDET WERDEN</p>	<p>DARF NICHT ZUM HEBEN VERWENDET WERDEN</p>	<p>DARF NICHT ZUM HEBEN VERWENDET WERDEN</p>
<p>TAT Templin CZ s.r.o. Právní forma: CZ-7102 00 Ostrava Czech Republic</p>	<p>TAT Templin CZ s.r.o. Právní forma: CZ-7102 00 Ostrava Czech Republic</p>	<p>TAT Templin CZ s.r.o. Právní forma: CZ-7102 00 Ostrava Czech Republic</p>	<p>TAT Templin CZ s.r.o. Právní forma: CZ-7102 00 Ostrava Czech Republic</p>	<p>TAT Templin CZ s.r.o. Právní forma: CZ-7102 00 Ostrava Czech Republic</p>	<p>TAT Templin CZ s.r.o. Právní forma: CZ-7102 00 Ostrava Czech Republic</p>	<p>TAT Templin CZ s.r.o. Právní forma: CZ-7102 00 Ostrava Czech Republic</p>
<p>Länge=LGF-LGL LGF: 0.3m-0.5m LGL: 1m-20m</p>	<p>Länge=LGF+LGL LGF: 0.3m-0.5m LGL: 1m-20m</p>	<p>Länge=LGF+LGL LGF: 0.3m-0.5m LGL: 1m-20m</p>	<p>Länge=LGF+LGL LGF: 0.3m-0.5m LGL: 1m-20m</p>	<p>Länge=LGF-LGL LGF: 0.3m-0.5m LGL: 1m-20m</p>	<p>Länge=LGF-LGL LGF: 0.3m-0.5m LGL: 1m-20m</p>	<p>Länge=LGF+LGL LGF: 0.3m-0.5m LGL: 1m-20m</p>

<p>Templin CZ s.r.o. Právní forma: CZ-7102 00 Ostrava Czech Republic</p> <p>Werkstoff: PES HRL5050Kr LC 25 KN DATUM: 03/2013 Länge: m Ser.Nr.: EN 12195-2</p>	<p>Templin CZ s.r.o. Právní forma: CZ-7102 00 Ostrava Czech Republic</p> <p>Werkstoff: PES HRL5050A Ergo LC 25 KN DATUM: 03/2013 Länge: m Ser.Nr.: EN 12195-2</p>
<p>Werkstoff: PES Dehnung: max. 7%</p> <p>EN 12195-2</p> <p>S_{50daN} / S_{400daN}</p> <p>LC 25 KN</p>	<p>Werkstoff: PES Dehnung: max. 7%</p> <p>EN 12195-2</p> <p>S_{50daN} / S_{500daN}</p> <p>LC 25 KN</p>
<p>HRL5050Kr DATUM: 03/2013 LGF: m LGL: m Ser.Nr.:</p>	<p>HRL5050A Ergo DATUM: 03/2013 LGF: m LGL: m Ser.Nr.:</p>
<p>DARF NICHT ZUM HEBEN VERWENDET WERDEN</p>	<p>DARF NICHT ZUM HEBEN VERWENDET WERDEN</p>
<p>TAT Templin CZ s.r.o. Právní forma: CZ-7102 00 Ostrava Czech Republic</p>	<p>TAT Templin CZ s.r.o. Právní forma: CZ-7102 00 Ostrava Czech Republic</p>
<p>Länge=LGF+LGL LGF: 0.3m-0.5m LGL: 1m-20m</p>	<p>Länge=LGF+LGL LGF: 0.3m-0.5m LGL: 1m-20m</p>

Remark: The above marking shall be durable on the product in blue background.
The tensioning device and the end fitting of the product shall be marked with the company name or logo.

Prüfbericht Nr. / Test Report No.: 70.128.13.060.01-00

Ort/place: Templin CZ s.r.o.

Datum/date: 2013-05-06

Projektleiter / Project manager: Rongrong Song

Stempel und Unterschrift /
Seal and signature

Rongrong Song
2013.05.07